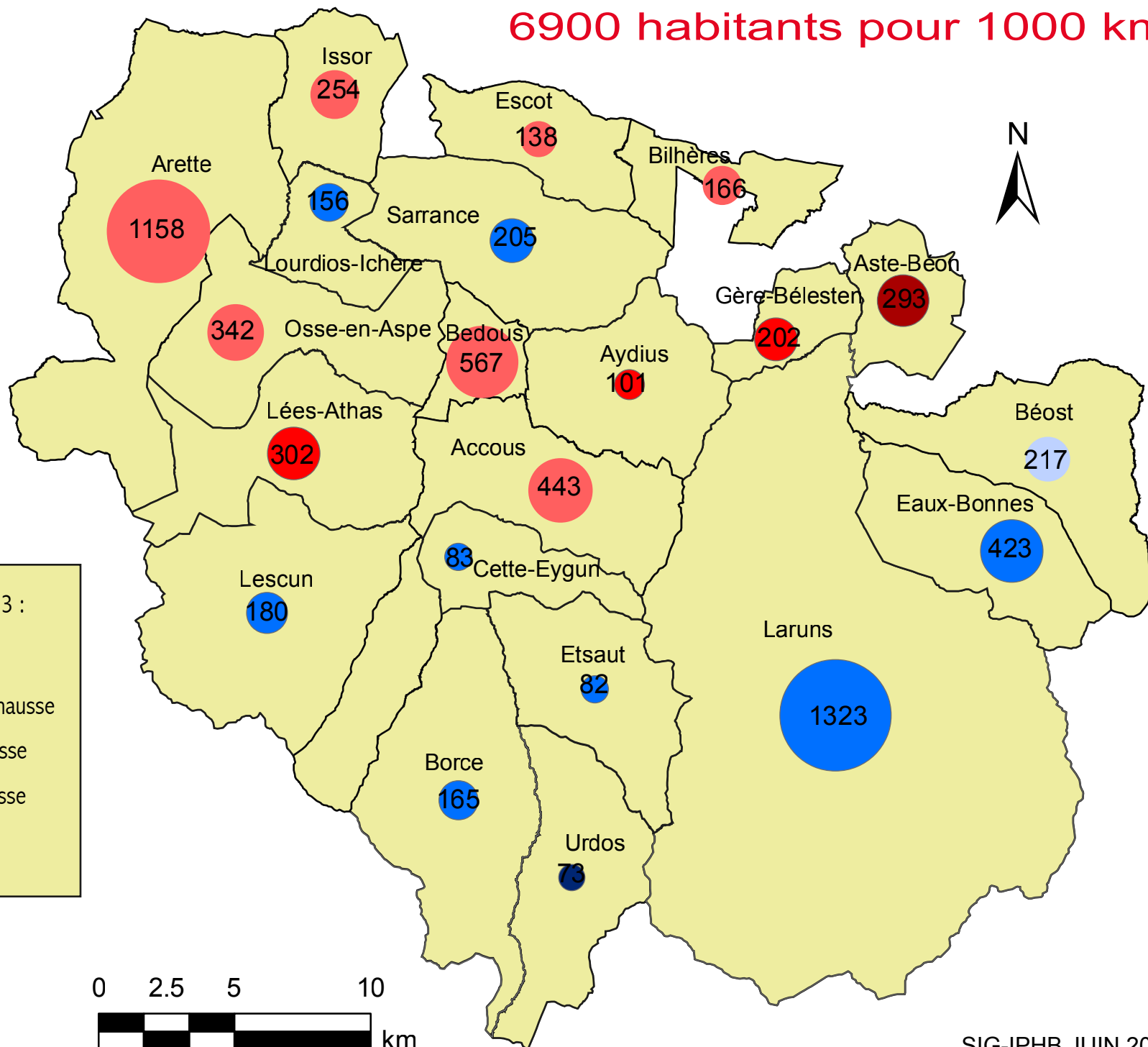


6900 habitants pour 1000 km²

**POPULATION COMMUNALE
au recensement Général de
la population en 2013
et EVOLUTION 1990-2013**



Evolution de la population 1990-2013 :

- 84,3% de hausse
- De 18,9 à 36,5% de hausse
- De 0 à 18,9% de hausse
- De -21,1 à 0% de baisse
- 56,2% de baisse

